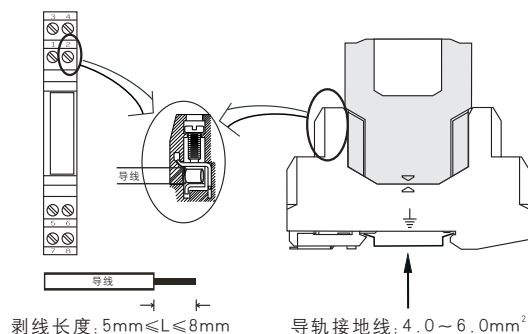


■ 接线

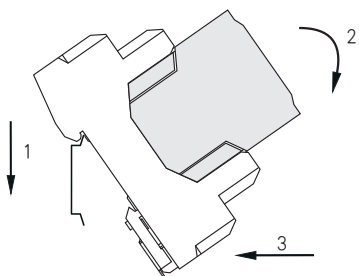
- (1) 仪表接线为M2.5螺丝接线端子;
- (2) 端子可连接截面积 $0.2 \sim 2.5 \text{mm}^2$ 多股或 $0.2 \sim 4 \text{mm}^2$ 单股铜导线;
- (3) 导线剥线长度为 $5 \sim 8 \text{mm}$, 由螺钉锁紧。



■ 安装

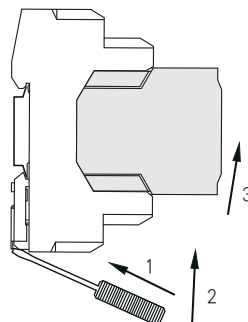
使用SPD时必须有可靠的接地,T系列通用型SPD采用DIN35mm导轨安装方式。

- (1) 把仪表底部上端金属件卡在导轨上;
- (2) 把仪表底部下端金属件推进导轨;
- (3) 建议使用铜制或钢制导轨。



■ 拆卸

- (1) 用一字螺丝刀 (刀口宽度 $\leq 6 \text{mm}$) 插入仪表底部凹槽内;
- (2) 螺丝刀如图中所示方向向上压,将仪表底部金属导轨卡件向上撬起;
- (3) 仪表向上拉出导轨。



■ 维护

- (1) SPD进行通电调试前, 必须再次检查输入端与输出端的接线是否正确。
- (2) 产品在出厂前均经过严格检验和质量控制, 如发现工作异常, 请及时与本公司联系。
- (3) 产品从发货之日起五年以内, 正常使用过程中出现产品质量问题均由本公司免费维护。

上海辰竹仪表有限公司

SHANGHAI CHENZHU INSTRUMENT CO.,LTD.

地址: 上海市民益路201号漕河泾开发区松江新兴产业园6号楼
 邮编: 201612 总机: 021-64513350 传真: 021-64846984
 销售服务: 021-64513350 技术支持: 400 881 0780
 邮箱: chenzhu@chenzhu-inst.com
<http://www.chenzhu-inst.com>



电涌保护器 (SPD)

T系列通用型



使用产品前请仔细阅读本使用说明书, 并请妥善保管

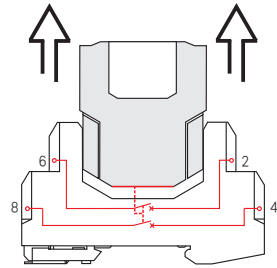
⚠ 注意

- 请核对产品外包装, 产品标签的型号、规格是否与订货合同一致;
- 本产品安装、使用前应仔细阅读本说明书, 若有疑问, 请与本公司联系;
- 减少摩擦, 避免静电危险;
- 严禁私自拆装仪表, 防止仪表失效或发生故障。

■ 概述

T系列通用型SPD主要用于保护以二线制、三线制、四线制方式连接的变频器、开关、频率、通信、热电阻、热电偶等信号的现场设备以及控制室DCS、PLC的I/O设备，使其免受雷击电涌冲击电压或操作过电压的损害。

主要特点有：



热插拔：

支持热插拔，拔出后不断线；
安装、调试、更换方便。

小体积、大通流：

12.5mm超薄，节省空间。
高达20kA最大放电电流。

防雷接地便捷：

通过底部卡扣与导轨可靠连接；
减少现场接线工作。

■ 主要技术参数

参数	型号	T-5-L T-5-L3 T-5-L4	T-5-G T-5-G4	T-24-L T-24-L3 T-24-L4	T-24-G T-24-G4
额定工作电压Un		5VDC	5VDC	24VDC	24VDC
最大工作电压Uc		6VDC	6VDC	32VDC	32VDC
额定工作电流IL		800mA	800mA	800mA	800mA
通路电阻		1Ω	1Ω	1Ω	1Ω
带宽(-0.5dB)		10MHz	10MHz	10MHz	10MHz
漏电流		<10uA	<10uA	<1uA	<1uA
标称放电电流In(8/20us)		10kA	10kA	10kA	10kA
最大放电电流Imax(8/20μs)		20kA	20kA	20kA	20kA
冲击电流Iimp(10/350us)		2.5kA	2.5kA	2.5kA	2.5kA
电压保护水平Up(线-线)		40V	40V	60V	60V
电压保护水平Up(线-地)		600V	40V	600V	60V
电压保护水平Up(In)(线-地)		1.3kV	200V	1.3kV	220V

温度范围：-40℃~+85℃
相对湿度：10%~90%
外形尺寸(长×宽×高)：90.0mm×12.5mm×77.5mm
接线方式：螺丝接线
导线最大截面积：2.5mm²
导轨接地导线截面积：4~6mm²
安装方式：DIN35mm导轨

■ 认证

防雷性能测试

上海防雷产品测试中心

认证标准:GB/T 18802.21(IEC 61643-21)

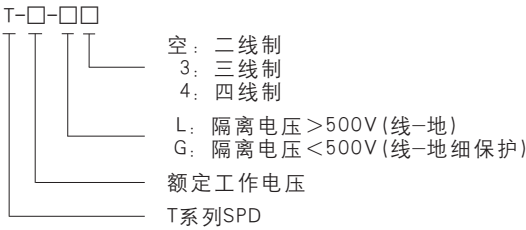
功能安全等级：SIL3

国家工业自动化仪表产品质量监督检验中心

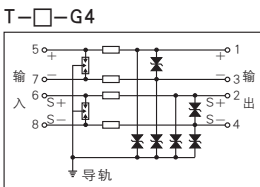
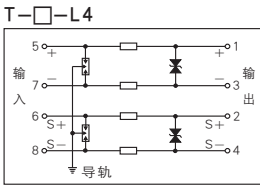
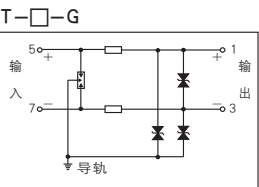
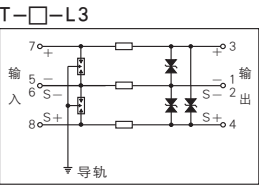
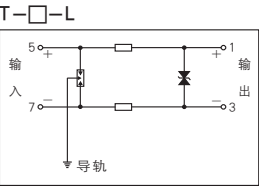
认证标准:GB/T 20438.1(IEC 61508-1)

GB/T 20438.2(IEC 61508-2)

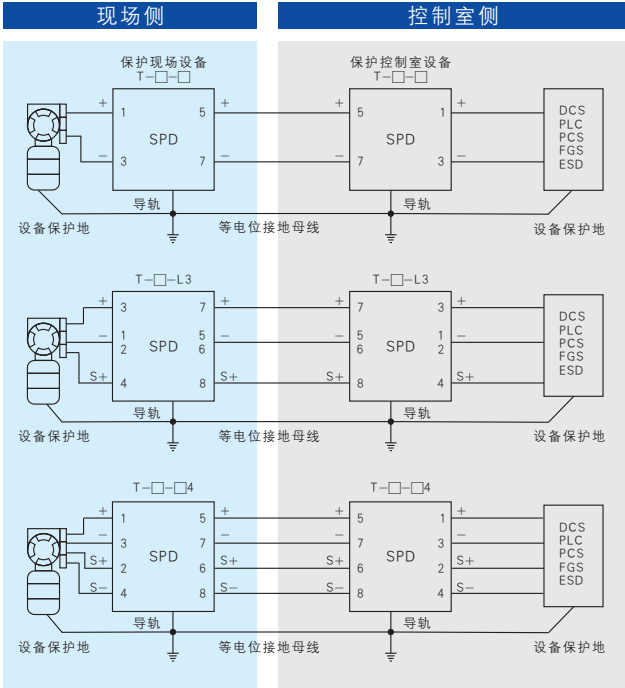
■ 命名方式



■ 功能原理图



■ 典型应用



■ 外形尺寸图

