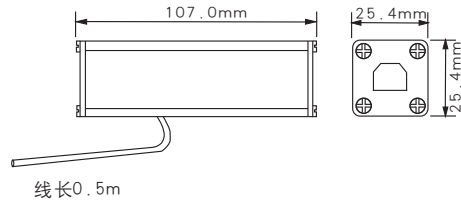


外形尺寸

长 × 宽 × 高:

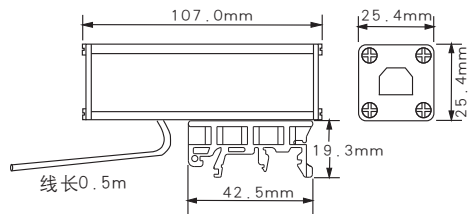
107.0mm × 25.4mm × 25.4mm



导轨安装型

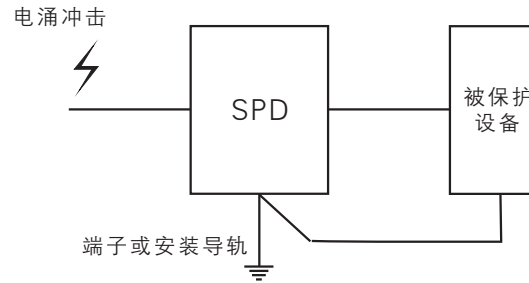
长 × 宽 × 高:

107.0mm × 25.4mm × 44.7mm



接线

使用SPD时必须有可靠的接地，SPD的接地线需与被保护设备的外壳接地端之间需用跨接线连起来，并在SPD接地点连到大地。如果被保护设备无接地端时，只需将SPD接地。接地线宜采用直径不小于2.5mm²的线缆。



维护

- (1) SPD进行通电调试前，必须再次检查输入端与输出端的接线是否正确。
- (2) 产品在出厂前均经过严格检验和质量控制，如发现工作异常，请及时与本公司联系。
- (3) 产品从发货之日起五年以内，正常使用过程中出现产品质量问题均由本公司免费维护。

电涌保护器 (SPD)

CZLB-RJ系列



使用产品前请仔细阅读本使用说明书，并请妥善保管

⚠ 注意

- 请核对产品外包装，产品标签的型号、规格是否与订货合同一致；
- 本产品安装、使用前应仔细阅读本说明书，若有疑问，请与本公司联系；
- 减少摩擦，避免静电危险；
- 严禁私自拆装仪表，防止仪表失效或发生故障。

上海辰竹仪表有限公司

SHANGHAI CHENZHU INSTRUMENT CO.,LTD.



辰竹官方微信

地址: 上海市民益路201号漕河泾开发区松江新兴产业园6号楼
 邮编: 201612 总机: 021-64513350 传真: 021-64846984
 销售服务: 021-64513350 技术支持: 400 881 0780
 邮箱: chenzhu@chenzhu-inst.com
<http://www.chenzhu-inst.com>

■ 概述

CZLB-RJ系列网络SPD,主要用于保护数据中心的信号设备(如电话、传真、路由器、交换机、计算机等),使其免受电涌的破坏,而不影响信号的传输。

主要特点:

- 响应速度快,插入损耗低。
- 全铝合金外壳,良好的电磁屏蔽。
- 可选配DIN35标准导轨安装方式,安装便捷。

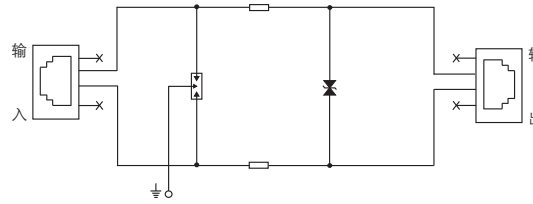
■ 主要技术参数

参数	型号	CZLB-RJ11	CZLB-RJ45
额定工作电压Un		110VDC	5VDC
最大工作电压Uc		170VDC	6VDC
标称放电电流In (8/20μs)		2kA	2.5kA
最大放电电流Imax (8/20μs)		4kA	5kA
总放电电流Itotal (8/20μs)		8kA	20kA
电压保护水平Up (线对线)		280V	40V
电压保护水平Up (线对地)		600V	600V
保护芯数		2芯	4芯
接口类型		RJ11	RJ45

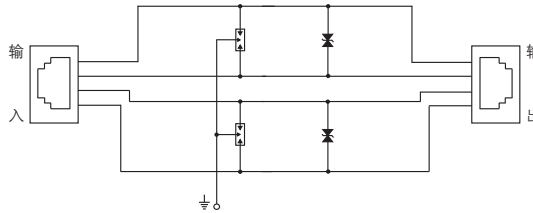
响应时间:	<1ns
带宽(-0.5dB):	10MHz
温度范围:	-40°C ~ +70°C
相对湿度:	10%~90%
外壳防护等级:	IP 20(符合IEC60529)
外壳材料:	铝合金
安装方式:	DIN35mm标准导轨
依据标准:	GB/T 18802.21 IEC61643-21
防雷性能测试:	上海防雷产品测试中心

■ 功能原理

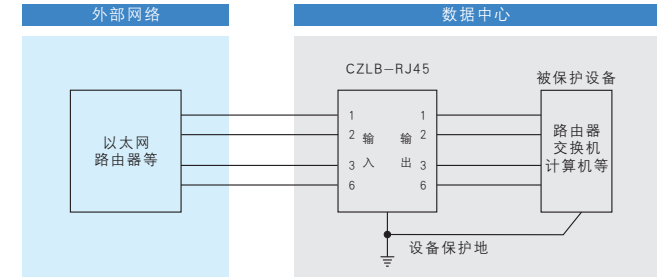
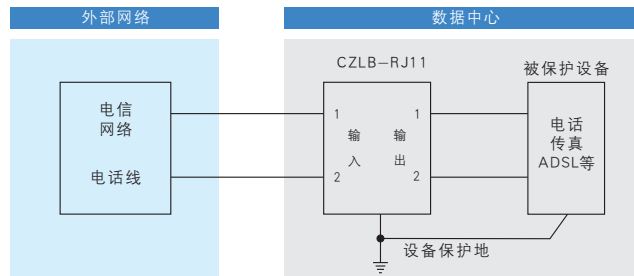
CZLB-RJ11:



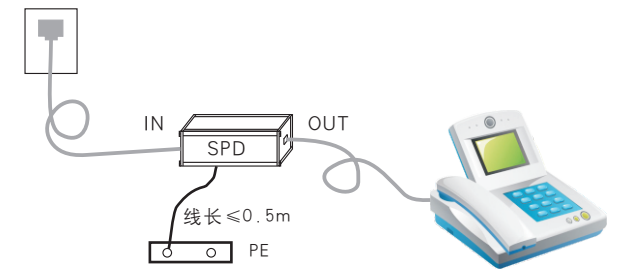
CZLB-RJ45:



■ 典型应用



CZLB-RJ11



CZLB-RJ45

