

■ 概述

开关系输出隔离式安全栅，将安全区的电源通过开关控制，驱动危险区的现场本安设备，它适用于驱动如电磁阀、声光报警器等一些小功率本安设备。输入输出隔离，允许控制开关直接连到24V DC供电回路的任一端。

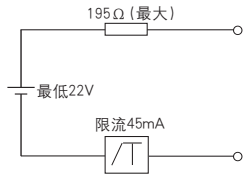
■ 主要技术参数

通道数：1

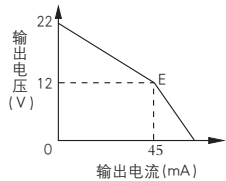
供电电压：20~35V DC

消耗电流：(24V供电，45mA输出时)≤75mA

危险侧信号输出内部等效电路：



危险侧信号输出特性图：



开路时输出电压：22V~24V

电流45mA时输出电压：≥12V

响应时间：≤20ms

电源保护：电源反向保护

电磁兼容性：符合IEC 61326-1(GB/T 18268)，

IEC 61326-3-1

绝缘强度：非本安端~本安端 ≥2500V AC

绝缘电阻：非本安端~本安端 ≥100MΩ

重量：约100g

适用场所：安装在安全场所，可与处于0区，1区，2区，

IIA，IIB，IIC，T4~T6危险场所的本安仪表相连

适用现场设备：

电磁阀、声光报警器等现场本安设备

■ 使用环境

(1) 周围环境中不得有强烈振动、冲击以及大电流和火花等电磁感应影响，空气中应不含有对铬、镍、银镀层起腐蚀作用的介质，应不含有易燃、易爆的物质；

(2) 连续工作温度：-20℃~+60℃；

(3) 贮存温度：-40℃~+80℃；

(4) 相对湿度：10%~90%。

■ 安全认证



DNV11 ATEX 08690X

II(1)G[Ex ia Ga]IIC -20℃ ≤ Ta ≤ +60℃

功能安全 (SIL)：SIL3符合IEC61508

国家级仪器仪表防爆安全监督检验站认证

认证标准：IEC60079-0(EN60079-0)、

IEC60079-11(EN60079-11)和

IEC60079-26(EN60079-26)

防爆标志：[Ex ia Ga]IIC

最高电压：Um=250V

认证参数(7,8端子间)：

Uo=25V, Io=140mA, Po=875mW

IIC: Co=0.11μF, Lo=1.5mH

IIB: Co=0.84μF, Lo=4.5mH

IIA: Co=2.97μF, Lo=12.0mH

最大外部电容(Co)和电感(Lo)数值使用时注意下列要求：

(1) 对于仅含分布电感和电容的电路，例如电缆的分布电容和电感，允许的最大外部电容和电感数值为认证参数中Co、Lo允许值。

(2) 对于与电缆组合的电路，当本安电路中含有最大为认证参数中允许值1%以下的电感或认证参数中容许值1%以下的电容时，允许的最大外部电容和电感数值为认证参数中Co、Lo允许值。

(3) 对于电感和电容组合电路，当电感和电容均大于认证参数中Co、Lo容许值的1%(不包括电缆)时，允许的最大外部电容和电感数值为认证参数中Co、Lo允许值的50%。

■ 本质安全防爆回路系统

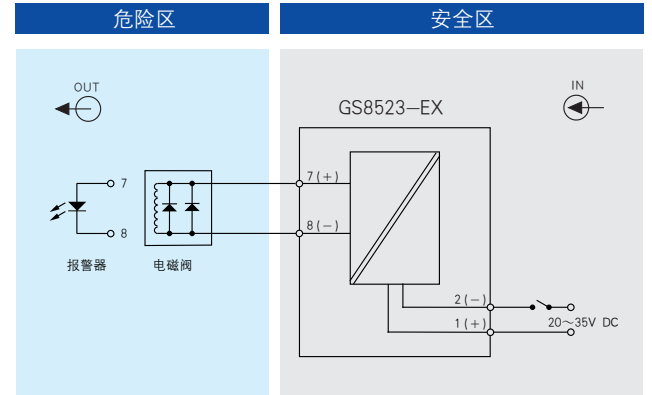
隔离式安全栅与现场本安仪表连接组成本质安全防爆回路(本安回路)系统在使用前必须确认：

(1) 现场本安仪表的防爆等级要符合使用环境，且应为经国家授权的防爆产品认证机构认证并取得防爆合格证的仪表。

(2) 隔离式安全栅和现场本安仪表之间各自的认证参数明确，且符合GB3836.15-2000第12.2.5等要求。

(3) 若其中有参数不明确，需要构成本安回路系统必须经国家授权的防爆产品认证机构的确认。

■ 应用



■ 相关安全应用 (SIL3)



根据IEC61508进行认证,达到SIL3等级。
失效率和安全相关参数详见证书。

■ 外形尺寸

外形尺寸(深×高×宽)：118.9mm×106.0mm×12.5mm

