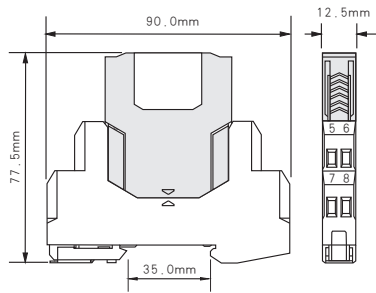
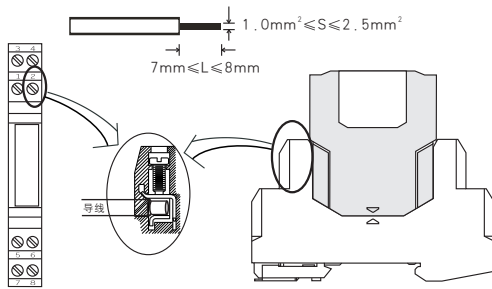


■ 外形尺寸图



■ 接线

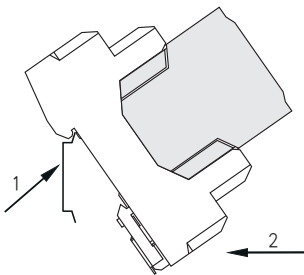
- (1) 仪表接线为M2.5螺丝接线端子，通过导轨直接接地；
- (2) 导线可采用截面积 $0.2\text{mm}^2 \sim 2.5\text{mm}^2$ 多股电缆或 $0.2\text{mm}^2 \sim 4\text{mm}^2$ 单股电缆，建议使用截面积 $\geq 1.0\text{mm}^2$ 的导线；
- (3) 导线裸露长度约为8mm，由M2.5螺钉锁紧。



■ 安装

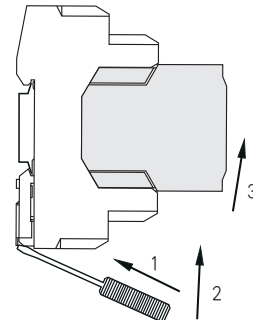
T系列SPD采用DIN35mm导轨安装方式。

- (1) 把仪表底部上端金属件卡在导轨上；
- (2) 把仪表底部下端金属件推进导轨；
- (3) 建议使用铜制导轨，不易氧化影响防护性能。



■ 拆卸

- (1) 用一字螺丝刀（刀口宽度 $\leq 6\text{mm}$ ）插入仪表底部凹槽内；
- (2) 螺丝刀如图中所示方向向上压，将仪表底部金属导轨卡件向上撬起；
- (3) 仪表向下拉出导轨。



■ 维护

- (1) 使用SPD时必须有可靠的接地。
- (2) SPD进行通电调试前，必须再次检查输入端与输出端的接线是否正确。
- (3) 产品在出厂前均经过严格检验和质量控制，如发现工作不正常，怀疑内部模块有故障，请及时与本公司联系。
- (4) 产品从发货之日起五年以内，正常使用过程中出现产品质量问题均由本公司免费维修。

上海辰竹仪表有限公司

SHANGHAI CHENZHU INSTRUMENT CO.,LTD.



辰竹官方微信

地址: 上海市民益路201号漕河泾开发区松江新兴产业园6号楼
 邮编: 201612 总机: 021-64513350 传真: 021-64846984
 销售服务: 021-64513350 技术支持: 400 881 0780
 邮箱: chenzhu@chenzhu-inst.com
 http://www.chenzhu-inst.com

电涌保护器 (SPD)

T系列通用型



使用产品前请仔细阅读本使用说明书，并请妥善保管

⚠ 注意

- 请核对产品外包装，产品标签的型号、规格是否与订货合同一致；
- 本产品安装、使用前应仔细阅读本说明书，若有疑问，请与本公司联系；
- 减少摩擦，避免静电危险；
- 严禁私自拆装仪表，防止仪表失效或发生故障。

概述

T系列通用型SPD主要用于保护变送器、开关、频率信号、通信设备、热电阻、热电偶等设备以及控制设备，使其免受雷击浪涌冲击电压或操作电压的损害，而不影响信号传输。

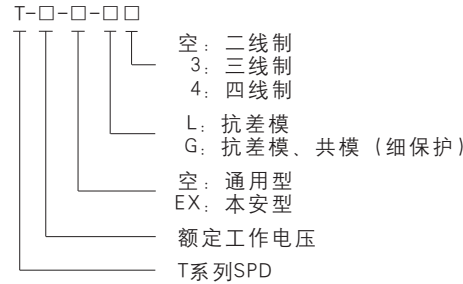
主要特点有：
 保护模块支持热插拔，拔出后不断线；
 12.5mm超薄外壳，节省空间；
 通过导轨直接防雷接地，减少现场布线。

主要技术参数

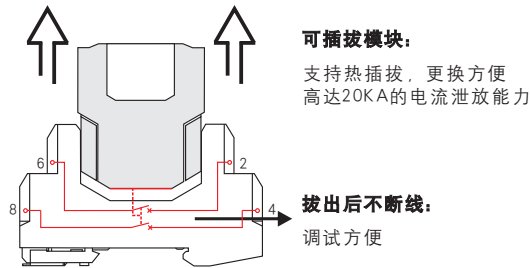
| 参数\型号 | T-5-L T-5-L3 T-5-L4 | T-5-G T-5-G4 | T-24-L T-24-L3 T-24-L4 | T-24-G T-24-G4 | T-24 | T-220 |
|--------------------|---------------------------|-----------------|------------------------------|-------------------|-------|--------|
| 额定工作电压 U_n | 5VDC | 5VDC | 24VDC | 24VDC | 24VDC | 220VAC |
| 最大工作电压 U_c | 6VDC | 6VDC | 32VDC | 32VDC | 36VDC | 275VAC |
| 额定工作电流 I_n | 800mA | 800mA | 800mA | 800mA | 16A | 10A |
| 通路电阻 | 1Ω/线 | 1Ω/线 | 1Ω/线 | 1Ω/线 | - | - |
| 带宽(-0.5dB) | 10MHz | 10MHz | 10MHz | 10MHz | - | - |
| 漏电流 | <3uA | <3uA | <1uA | <1uA | <1uA | <10uA |
| 响应时间 | <1ns | <1ns | <1ns | <1ns | <1ns | <10ns |
| 电压保护水平 U_p (线对线) | 40V | 40V | 60V | 60V | 85V | 1.2kV |
| 电压保护水平 U_p (线对地) | 600V | 40V | 600V | 60V | 600V | 600V |

标称放电电流 $I_n(8/20\mu s)$: 10kA
 最大放电电流 $I_{max}(8/20\mu s)$: 20kA
 总放电电流 $I_{total}(8/20\mu s)$: 40kA
 冲击电流 $I_{imp}(10/350\mu s)$: 2.5kA
 总冲击电流(10/350us): 10kA (四线制)
 温度范围: -40°C ~ +85°C
 相对湿度: 10%~90%
 外形尺寸(长×宽×高): 90.0mm×12.5mm×77.5mm
 接线方式: 螺丝接线
 导线最大截面积: 2.5mm²
 导轨接地导线截面积: 4~6mm²
 安装方式: DIN35mm导轨
 依据标准: GB/T 18802.21
 IEC 61643-21
 防雷性能测试: 上海防雷产品测试中心

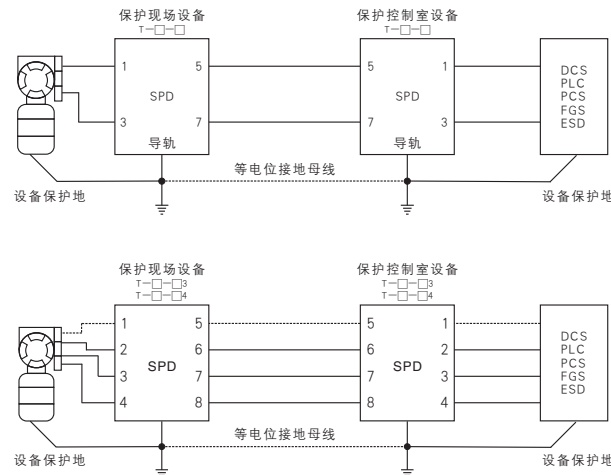
命名方式



维护方便



典型应用

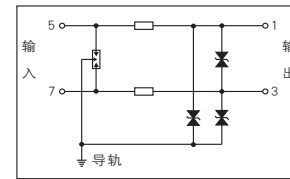


安全认证

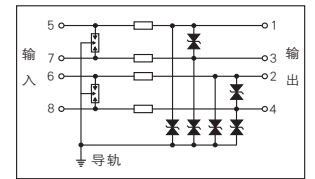
国家工业自动化仪表产品质量监督检验中心
 认证标准:
 GB/T 20438.1(等同于IEC 61508-1)
 GB/T 20438.2(等同于IEC 61508-2)
 GB/T18802.21(等同于IEC 61643-21)
 功能安全级别: SIL3

功能原理图

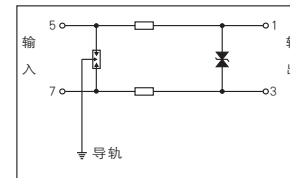
T-□-G



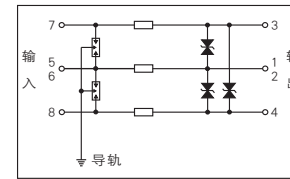
T-□-G4



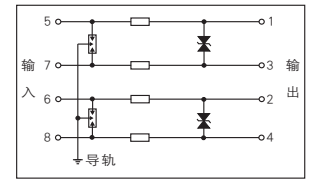
T-□-L



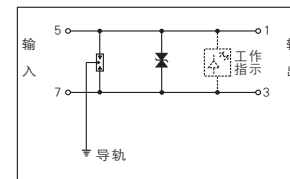
T-□-L3



T-□-L4



T-24



T-220

